

要申込

11/20迄

参加者募集!

第12回

学術集会

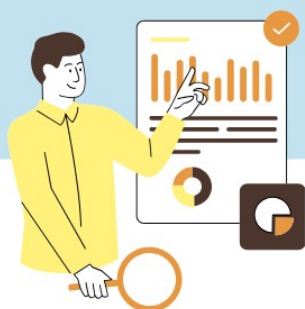
埼玉県精神保健福祉士協会

12/22日

13:00~17:00

埼玉会館 ラウンジ
+オンライン (zoom)

基調講演テーマ



実践研究のススメ：
地域課題への対応力向上に向けて

講師：木戸 宜子氏
(日本社会事業大学専門職大学院)

参加申込はこちらから!



浦和駅から埼玉会館までの案内図



プログラム

12.22

13:00

～17:00

開場12:30

第Ⅰ部 演題発表

01

就労選択支援を踏まえた就労アセスメント体制の充実と持続可能な体制づくり（連携・人材育成）の促進

社会福祉法人じりつ 前田亮 氏



02

ピアサポート講座について

上尾市障害福祉課 中島碧 氏 他4名



03

熊谷保健所管内市町での事例検討会実施による庁内連携の促進 ～市町の実情に合わせた住みやすい地域づくりのために～

埼玉県熊谷保健所 中村元太 氏 他9名



座長： 谷口 恵子 氏(聖学院大学)
山川 久子 氏(入間市)

災害対策ミニ講座

第Ⅱ部 基調講演

実践研究のススメ

～ 地域課題への対応力向上に向けて ～

日本社会事業大学専門職大学院 木戸宜子 氏

お問い合わせ・お申込み

学術集会事務局

✉ smhsw@afuko.com

✳ メールで申込の場合は①氏名 ②所属
③連絡先 ④参加方法(会場・オンライン)
を明記してください。



つどう・かたる・はぐくむ・そなえる。

参加申込はこちらから！

